

รายงานสถิติเกี่ยวกับการติดตั้งระบบ GPS

ณ วันที่ 26 กรกฎาคม 2563

1. จำนวนผู้ให้บริการ GPS ที่เชื่อมต่อข้อมูลกับกรมการขนส่งทางบก 185 ราย  
 2. จำนวนผู้ให้บริการ GPS และจำนวนรุ่น GPS ที่ได้รับการรับรองจากกรม

จำนวนผู้ให้บริการ GPS ที่ได้รับการรับรองจากกรม(ราย)	จำนวนรุ่น GPS ที่ได้รับการรับรองจากกรม (รุ่น)
137	420

3. จำนวนรถที่เชื่อมต่อข้อมูลกับศูนย์ GPS

รถโดยสารประจำทาง	รถโดยสารไม่ประจำทาง	รถบรรทุกไม่ประจำทาง	รถบรรทุกส่วนบุคคล	รถอื่นๆ	รวม
20,566	60,235	137,341	223,701	41,349	483,192

4. จำนวนรถที่ต้องติดตั้ง GPS และที่ติดตั้ง GPS แล้ว

ประเภทรถ	จำนวนรถที่ต้องติดตั้ง GPS (คัน)	จำนวนรถที่ติดตั้ง GPS แล้ว (คัน)	รถที่ติดตั้ง GPS แล้ว (ร้อยละ)	ความเร็วเกิน (คัน)	ร้อยละของรถที่ใช้ความเร็วเกิน	ความเร็วสูงสุด (กม./ชม.)	ความเร็วเกินเฉลี่ย(กม./ชม.)
<b>รถโดยสาร</b>							
-ประจำทาง	20,010	17,860	89.26	502	2.81	127	95.32
- หมวด 1	4,932	4,207	85.30				
- หมวด 2	7,538	7,029	93.25				
- หมวด 3	7,540	6,624	87.85				
-ไม่ประจำทาง	63,728	60,235	94.52	413	0.69	131	97.08
รวมรถโดยสาร	83,738	78,095	93.26	915	1.17		96.11
<b>รถบรรทุก</b>							
-ไม่ประจำทาง	145,026	137,341	94.70	128	0.09	124	98.83
-ส่วนบุคคล	252,011	223,701	88.77	102	0.05	121	98.65
รวมรถบรรทุก	397,037	361,042	90.93	230	0.06		98.75
รวมทั้งหมด	480,775	439,137	91.34	1,145	0.26		96.64

5. จำนวนรถตู้โดยสารที่ต้องติดตั้ง GPS และที่ติดตั้ง GPS แล้ว

ประเภทรถ	จำนวนรถที่ต้องติดตั้ง GPS (คัน)	จำนวนรถที่ติดตั้ง GPS แล้ว (คัน)	รถที่ติดตั้ง GPS แล้ว (ร้อยละ)	ความเร็วเกิน (คัน)	ร้อยละของรถที่ใช้ความเร็วเกิน	ความเร็วสูงสุด (กม./ชม.)	ความเร็วเกินเฉลี่ย(กม./ชม.)
-ประจำทาง	10,925	9,590	87.78				
- หมวด 1	3,708	3,084	83.17				
- หมวด 2	3,710	3,158	85.12	190	6.02	122	95.58
- หมวด 3	3,507	3,348	95.47				
-ไม่ประจำทาง	34,369	32,497	94.55				
รวมทั้งหมด	45,294	42,087	92.92				

6. จำนวนรถโดยสาร 2 ชั้น ที่ต้องติดตั้ง GPS และที่ติดตั้ง GPS แล้ว

ประเภทรถ	จำนวนรถที่ต้องติดตั้ง GPS (คัน)	จำนวนรถที่ติดตั้ง GPS แล้ว (คัน)	รถที่ติดตั้ง GPS แล้ว (ร้อยละ)	ความเร็วเกิน (คัน)	ร้อยละของรถที่ใช้ความเร็วเกิน	ความเร็วสูงสุด (กม./ชม.)	ความเร็วเกินเฉลี่ย(กม./ชม.)
-ประจำทาง	1,415	1,415	100.00	64	4.52	106	93.80
-ไม่ประจำทาง	5,137	4,714	91.77	69	1.46	116	95.43
-ส่วนบุคคล	32	19	59.38	0	0.00	0	0.00
รวมทั้งหมด	6,584	6,148	93.38	133	2.16		94.65

7. จำนวนรถพยาบาลที่เชื่อมต่อข้อมูลกับศูนย์ GPS

หน่วย : คัน

รย.1	รย.2	รย.3	รวม
951	182	15	1,148

รายงานสถิติการกระทำความผิดจากระบบ GPS รถทุกประเภททั่วประเทศ

เดือน กรกฎาคม 2563

หน่วย : คัน

วันที่		1 ก.ค.	2 ก.ค.	3 ก.ค.	4 ก.ค.	5 ก.ค.	6 ก.ค.	7 ก.ค.	8 ก.ค.	9 ก.ค.	10 ก.ค.	11 ก.ค.	12 ก.ค.	13 ก.ค.	14 ก.ค.	15 ก.ค.	16 ก.ค.	17 ก.ค.	18 ก.ค.	19 ก.ค.	20 ก.ค.	21 ก.ค.	22 ก.ค.	23 ก.ค.	24 ก.ค.	25 ก.ค.	26 ก.ค.	ค่าเฉลี่ยจำนวนรถ ที่กระทำความผิด	
รถโดยสาร	ประจำทาง	ความเร็วเกิน	360	377	375	486	457	481	487	444	418	424	438	469	431	408	411	411	444	426	460	456	429	421	441	516	528	502	442
		ไม่แสดงตน	1,929	1,957	2,150	1,870	1,955	1,992	2,139	1,992	1,981	2,027	1,886	1,885	2,020	1,937	1,958	1,844	1,959	1,770	1,878	1,872	1,872	1,811	1,980	2,187	2,141	1,949	1,959
		ชั่วโมงการทำงานเกิน	2,423	2,446	3,246	3,900	2,958	3,182	3,373	2,766	2,390	2,719	2,654	2,846	2,703	2,368	2,426	2,262	2,469	2,620	2,577	2,332	2,069	2,279	2,709	3,898	4,592	3,367	2,830
	ไม่ประจำทาง	ความเร็วเกิน	272	285	268	370	335	323	312	289	282	294	295	272	256	260	268	245	299	279	296	297	300	286	293	323	436	413	302
		ไม่แสดงตน	2,284	2,340	2,447	1,996	1,565	1,705	2,177	2,384	2,168	2,313	1,834	1,505	2,173	2,233	2,294	2,269	2,262	1,781	1,511	2,105	2,148	2,188	2,292	2,504	2,172	1,803	2,094
		ชั่วโมงการทำงานเกิน	589	592	886	1,423	964	1,027	980	652	485	586	755	788	618	463	438	432	510	711	762	477	427	454	494	832	1,492	1,283	735
	ส่วนบุคคล	ความเร็วเกิน	3	8	4	8	4	9	6	7	6	4	8	7	3	3	6	3	3	5	6	5	5	6	4	6	7	4	5
		ไม่แสดงตน	14	13	11	11	5	8	13	14	11	13	12	5	12	13	16	10	16	13	6	14	12	18	16	16	15	6	12
		ชั่วโมงการทำงานเกิน	0	2	1	2	0	1	1	0	1	2	0	0	0	0	0	0	0	2	0	1	1	0	0	1	3	0	1
รถบรรทุก	ไม่ประจำทาง	ความเร็วเกิน	175	186	168	147	99	89	137	169	184	188	177	99	140	175	189	237	189	187	136	153	167	193	205	185	179	128	165
		ไม่แสดงตน	25,317	25,576	25,606	21,071	12,441	14,099	21,300	24,987	26,441	26,855	23,519	15,053	23,825	26,277	27,155	26,878	26,147	26,619	14,896	23,442	26,215	26,984	27,683	28,223	24,001	14,404	23,270
		ชั่วโมงการทำงานเกิน	20,305	19,811	21,606	20,980	13,716	12,860	17,886	19,804	20,910	21,661	20,430	16,723	17,950	21,249	21,792	20,701	20,327	20,106	15,993	16,534	20,414	21,715	21,706	22,122	22,501	15,507	19,435
	ส่วนบุคคล	ความเร็วเกิน	133	152	110	118	89	109	101	130	168	150	146	126	130	129	138	151	138	144	137	148	154	141	162	160	150	102	135
		ไม่แสดงตน	16,244	16,125	16,131	14,180	8,932	10,654	14,979	16,416	16,690	17,021	16,554	12,276	16,302	16,567	17,043	16,745	16,528	16,150	12,026	16,194	16,848	17,029	17,130	17,068	15,600	10,533	15,306
		ชั่วโมงการทำงานเกิน	8,960	8,476	9,656	10,591	7,285	7,565	10,054	8,871	9,005	9,865	10,808	9,845	9,072	8,520	8,942	8,742	8,573	10,876	9,522	8,254	8,300	9,270	9,137	9,174	10,309	8,133	9,146



รายงานสถิติการกระทำความผิดจากระบบ GPS รถทุกประเภท ทั่วประเทศ

เดือน กรกฎาคม 2563

หน่วย : ร้อยละ

วันที่		1 ก.ค.	2 ก.ค.	3 ก.ค.	4 ก.ค.	5 ก.ค.	6 ก.ค.	7 ก.ค.	8 ก.ค.	9 ก.ค.	10 ก.ค.	11 ก.ค.	12 ก.ค.	13 ก.ค.	14 ก.ค.	15 ก.ค.	16 ก.ค.	17 ก.ค.	18 ก.ค.	19 ก.ค.	20 ก.ค.	21 ก.ค.	22 ก.ค.	23 ก.ค.	24 ก.ค.	25 ก.ค.	26 ก.ค.	ค่าเฉลี่ยร้อยละรถ ที่กระทำความผิด	
รถโดยสาร	ประจำทาง	ความเร็วเกิน	2.02	2.11	2.10	2.71	2.55	2.68	2.72	2.48	2.33	2.36	2.44	2.61	2.41	2.28	2.30	2.30	2.49	2.39	2.58	2.56	2.41	2.36	2.46	2.89	2.96	2.81	2.47
		ไม่แสดงตน	10.81	10.97	12.04	10.44	10.91	11.11	11.93	11.12	11.05	11.30	10.51	10.50	11.31	10.85	10.96	10.31	10.99	9.92	10.52	10.51	10.50	10.17	11.07	12.25	11.99	10.91	10.96
		ข้ามทางกีดกัน	13.58	13.72	18.17	21.78	16.51	17.75	18.82	15.44	13.33	15.16	14.79	15.86	15.13	13.26	13.58	12.65	13.85	14.69	14.44	13.09	11.61	12.79	15.14	21.83	25.71	18.85	15.83
	ไม่ประจำทาง	ความเร็วเกิน	0.45	0.47	0.44	0.61	0.55	0.53	0.51	0.47	0.46	0.48	0.48	0.45	0.42	0.43	0.44	0.41	0.50	0.46	0.49	0.49	0.50	0.48	0.49	0.54	0.72	0.69	0.50
		ไม่แสดงตน	3.75	3.84	4.01	3.27	2.56	2.79	3.57	3.91	3.56	3.79	3.01	2.47	3.59	3.69	3.79	3.75	3.75	2.95	2.50	3.50	3.57	3.64	3.81	4.16	3.61	2.99	3.45
		ข้ามทางกีดกัน	0.97	0.97	1.45	2.33	1.58	1.68	1.61	1.07	0.80	0.96	1.24	1.29	1.02	0.77	0.72	0.71	0.85	1.18	1.26	0.79	0.71	0.75	0.82	1.38	2.48	2.13	1.21
รถบรรทุก	ไม่ประจำทาง	ความเร็วเกิน	0.13	0.14	0.12	0.11	0.07	0.06	0.10	0.12	0.13	0.14	0.13	0.07	0.10	0.13	0.14	0.17	0.14	0.14	0.10	0.11	0.12	0.14	0.15	0.13	0.13	0.09	0.12
		ไม่แสดงตน	18.52	18.69	18.73	15.38	9.08	10.29	15.54	18.23	19.28	19.57	17.13	10.96	17.40	19.18	19.82	19.60	19.08	19.42	10.86	17.12	19.13	19.69	20.20	20.57	17.48	10.49	16.98
		ข้ามทางกีดกัน	14.85	14.48	15.80	15.31	10.01	9.38	13.05	14.45	15.24	15.78	14.88	12.17	13.11	15.51	15.90	15.09	14.83	14.67	11.66	12.07	14.90	15.85	15.83	16.12	16.39	11.29	14.18
	ส่วนบุคคล	ความเร็วเกิน	0.06	0.07	0.05	0.05	0.04	0.05	0.05	0.06	0.08	0.07	0.07	0.06	0.06	0.06	0.06	0.06	0.06	0.06	0.06	0.07	0.07	0.06	0.07	0.07	0.07	0.05	0.06
		ไม่แสดงตน	7.28	7.22	7.21	6.34	3.99	4.76	6.70	7.34	7.47	7.61	7.40	5.48	7.30	7.42	7.63	7.17	7.40	7.22	5.38	7.25	7.54	7.62	7.66	7.63	6.97	4.71	6.83
		ข้ามทางกีดกัน	4.01	3.79	4.32	4.73	3.26	3.38	4.50	3.97	4.03	4.41	4.83	4.40	4.06	3.82	4.00	3.74	3.84	4.86	4.26	3.69	3.72	4.15	4.09	4.10	4.61	3.64	4.08
ค่าเฉลี่ยรวม รถทุกประเภท	ความเร็วเกิน	0.21	0.23	0.21	0.25	0.22	0.23	0.24	0.23	0.24	0.24	0.24	0.22	0.22	0.22	0.23	0.23	0.24	0.24	0.23	0.24	0.24	0.24	0.25	0.27	0.29	0.26	0.24	
	ไม่แสดงตน	10.43	10.48	10.55	8.90	5.66	6.47	9.23	10.41	10.75	10.96	9.95	6.98	10.10	10.72	11.04	10.63	10.69	10.55	6.91	9.95	10.74	10.95	11.19	11.39	10.00	6.53	9.70	
	ข้ามทางกีดกัน	7.36	7.13	8.06	8.39	5.67	5.60	7.34	7.30	7.46	7.92	7.87	6.86	6.92	7.43	7.65	7.16	7.27	7.82	6.57	6.30	7.12	7.69	7.76	8.21	8.86	6.44	7.31	

รายงานสถิติการกระทำความผิดจากระบบ GPS รถทุกประเภท กรุงเทพมหานคร

เดือน กรกฎาคม 2563

หน่วย : คัน

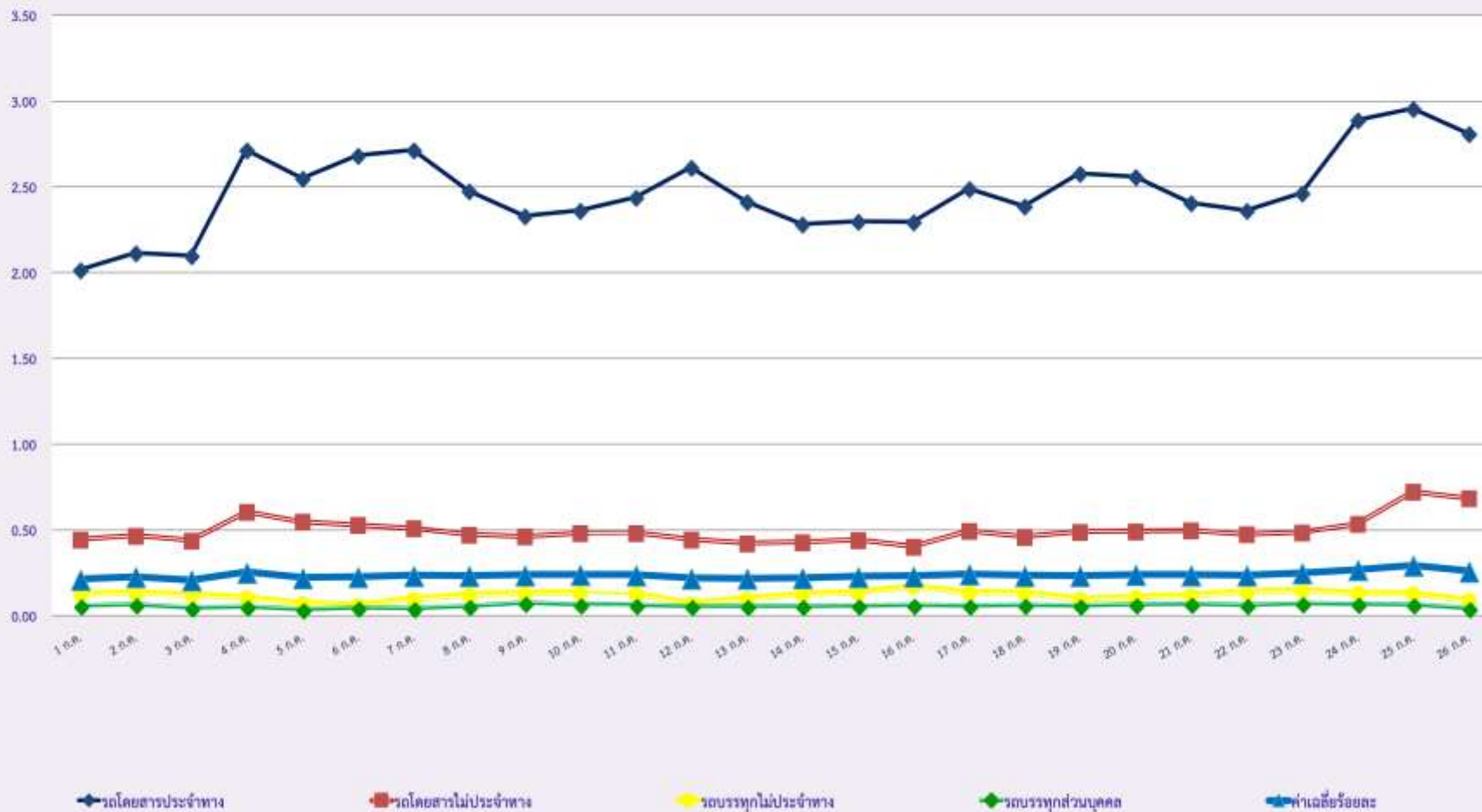
วันที่		1 ก.ค.	2 ก.ค.	3 ก.ค.	4 ก.ค.	5 ก.ค.	6 ก.ค.	7 ก.ค.	8 ก.ค.	9 ก.ค.	10 ก.ค.	11 ก.ค.	12 ก.ค.	13 ก.ค.	14 ก.ค.	15 ก.ค.	16 ก.ค.	17 ก.ค.	18 ก.ค.	19 ก.ค.	20 ก.ค.	21 ก.ค.	22 ก.ค.	23 ก.ค.	24 ก.ค.	25 ก.ค.	26 ก.ค.	ค่าเฉลี่ยจำนวนรถ ที่กระทำความผิด	
รถโดยสาร	ประจำทาง	ความเร็วเกิน	32	48	30	47	46	43	43	37	42	35	39	48	40	38	37	32	43	30	40	49	40	45	41	39	37	38	40
		ไม่แสดงตน	920	976	1,025	869	866	918	1,026	962	986	1,005	867	867	994	972	975	901	965	862	907	943	918	878	954	1,029	962	861	939
		ชั่วโมงการทำงานเกิน	821	876	1,082	952	850	998	1,117	967	818	1,003	817	899	971	858	873	789	890	817	768	795	602	716	1,105	1,777	1,624	1,048	955
	ไม่ประจำทาง	ความเร็วเกิน	15	13	10	10	16	14	15	14	13	15	14	10	15	8	9	11	20	15	25	17	11	13	14	12	21	20	14
		ไม่แสดงตน	492	532	578	397	274	302	429	552	485	535	359	301	532	505	524	586	561	355	318	486	479	498	516	619	406	335	460
		ชั่วโมงการทำงานเกิน	117	92	193	197	176	185	208	156	75	117	106	146	98	90	74	63	81	109	140	72	70	91	80	190	190	151	126
	ส่วนบุคคล	ความเร็วเกิน	2	5	3	5	4	8	4	4	4	3	5	4	3	2	3	2	2	5	5	3	4	6	4	2	5	2	4
		ไม่แสดงตน	3	4	3	3	1	0	6	2	5	4	4	2	2	6	4	3	6	3	2	5	3	6	5	5	4	1	4
		ชั่วโมงการทำงานเกิน	0	0	1	0	0	0	0	0	0	0	0	0	0	0	0	0	0	0	0	0	0	0	0	0	0	0	0
รถบรรทุก	ไม่ประจำทาง	ความเร็วเกิน	3	4	5	4	2	0	1	1	7	4	2	1	2	6	3	0	6	3	3	3	3	5	4	2	3	3	3
		ไม่แสดงตน	8,741	9,039	9,035	7,325	3,009	3,698	7,070	8,758	9,460	9,678	8,261	3,716	8,210	9,483	9,608	9,594	9,201	7,786	3,824	8,071	9,233	9,629	9,737	10,101	8,244	3,669	7,853
		ชั่วโมงการทำงานเกิน	2,587	2,427	3,102	2,764	1,451	1,431	2,300	2,520	2,626	2,962	2,713	1,870	2,251	2,746	2,848	2,641	2,594	2,536	1,860	1,981	2,519	2,817	2,894	3,285	3,066	1,654	2,479
	ส่วนบุคคล	ความเร็วเกิน	0	4	0	0	2	3	1	1	3	3	4	3	2	0	0	0	1	3	2	2	1	3	3	3	1	1	2
		ไม่แสดงตน	3,348	3,305	3,259	2,953	1,564	1,889	2,920	3,275	3,466	3,418	3,414	2,190	3,310	3,459	3,407	3,365	3,442	3,314	2,126	3,286	3,424	3,514	3,534	3,517	3,138	1,670	3,058
		ชั่วโมงการทำงานเกิน	787	757	980	1,063	640	646	860	861	796	859	1,058	829	769	878	826	775	804	1,070	889	662	738	849	854	943	981	616	838

รายงานสถิติความถี่กินของรูดี้โดยสารประจำทาง หมวด 2 (บขส.)

ประจำเดือน กรกฎาคม 2563

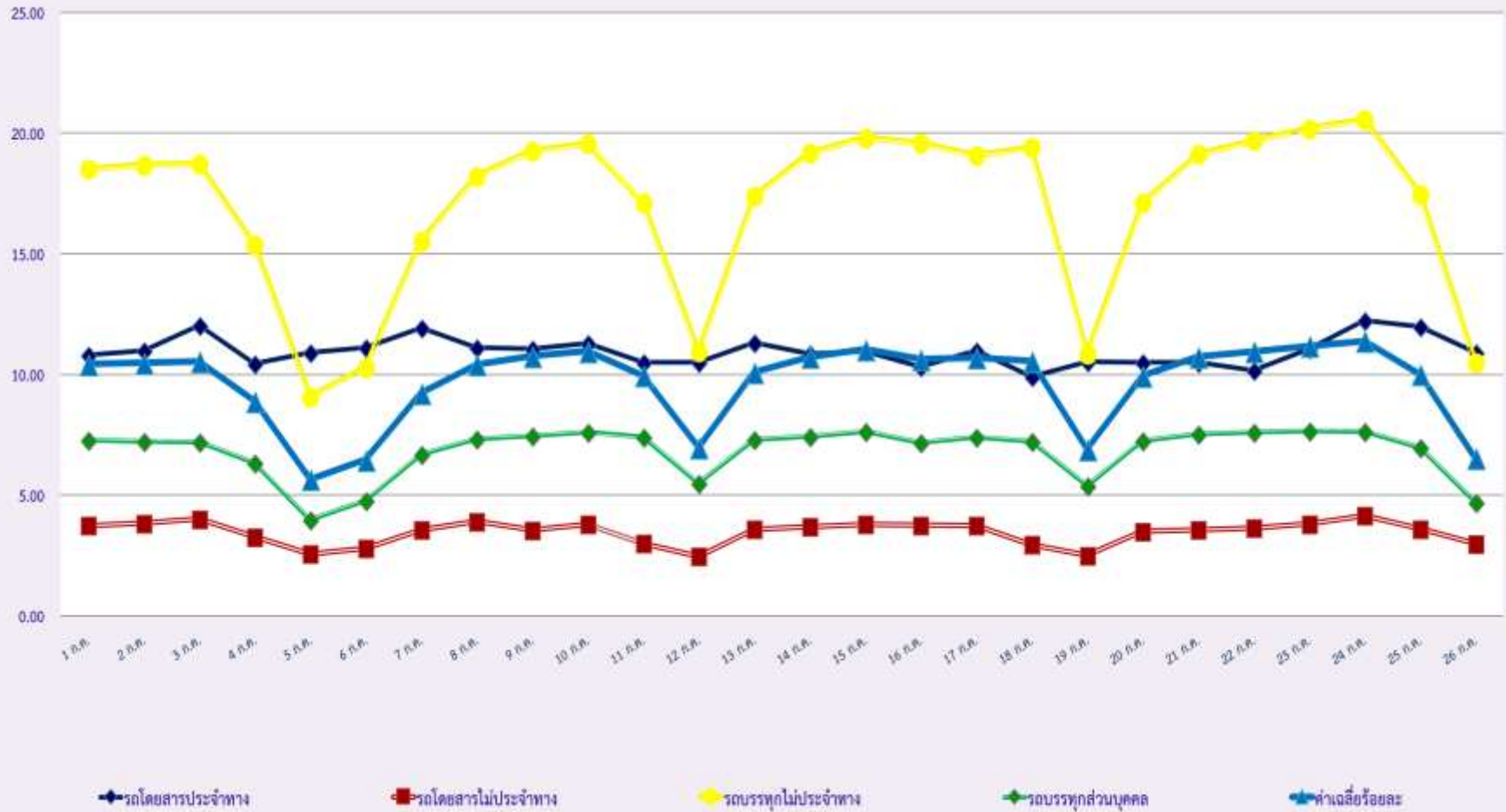
พื้นที่	วันที่	1 ก.ค.	2 ก.ค.	3 ก.ค.	4 ก.ค.	5 ก.ค.	6 ก.ค.	7 ก.ค.	8 ก.ค.	9 ก.ค.	10 ก.ค.	11 ก.ค.	12 ก.ค.	13 ก.ค.	14 ก.ค.	15 ก.ค.	16 ก.ค.	17 ก.ค.	18 ก.ค.	19 ก.ค.	20 ก.ค.	21 ก.ค.	22 ก.ค.	23 ก.ค.	24 ก.ค.	25 ก.ค.	26 ก.ค.
		กรุงเทพมหานคร	จำนวน(คน)	14	14	12	17	24	14	13	9	10	10	15	21	9	11	7	7	15	10	20	16	9	12	9	12
	ร้อยละ	0.44	0.44	0.38	0.53	0.75	0.44	0.41	0.28	0.31	0.31	0.47	0.66	0.28	0.35	0.22	0.22	0.47	0.32	0.63	0.51	0.28	0.38	0.28	0.38	0.44	0.38
ทั่วประเทศ	จำนวน(คน)	168	142	159	204	195	195	175	174	178	170	184	194	169	166	139	326	190	184	194	183	165	183	176	182	198	190
	ร้อยละ	5.25	4.46	4.97	6.37	6.09	6.09	5.47	5.45	5.57	5.31	5.75	6.06	5.31	5.23	5.00	10.25	5.99	5.80	6.12	5.78	5.22	5.80	5.57	5.76	6.27	6.02

สถิติรถที่มีความเร็วเกินในรถแต่ละประเภท (ร้อยละ)

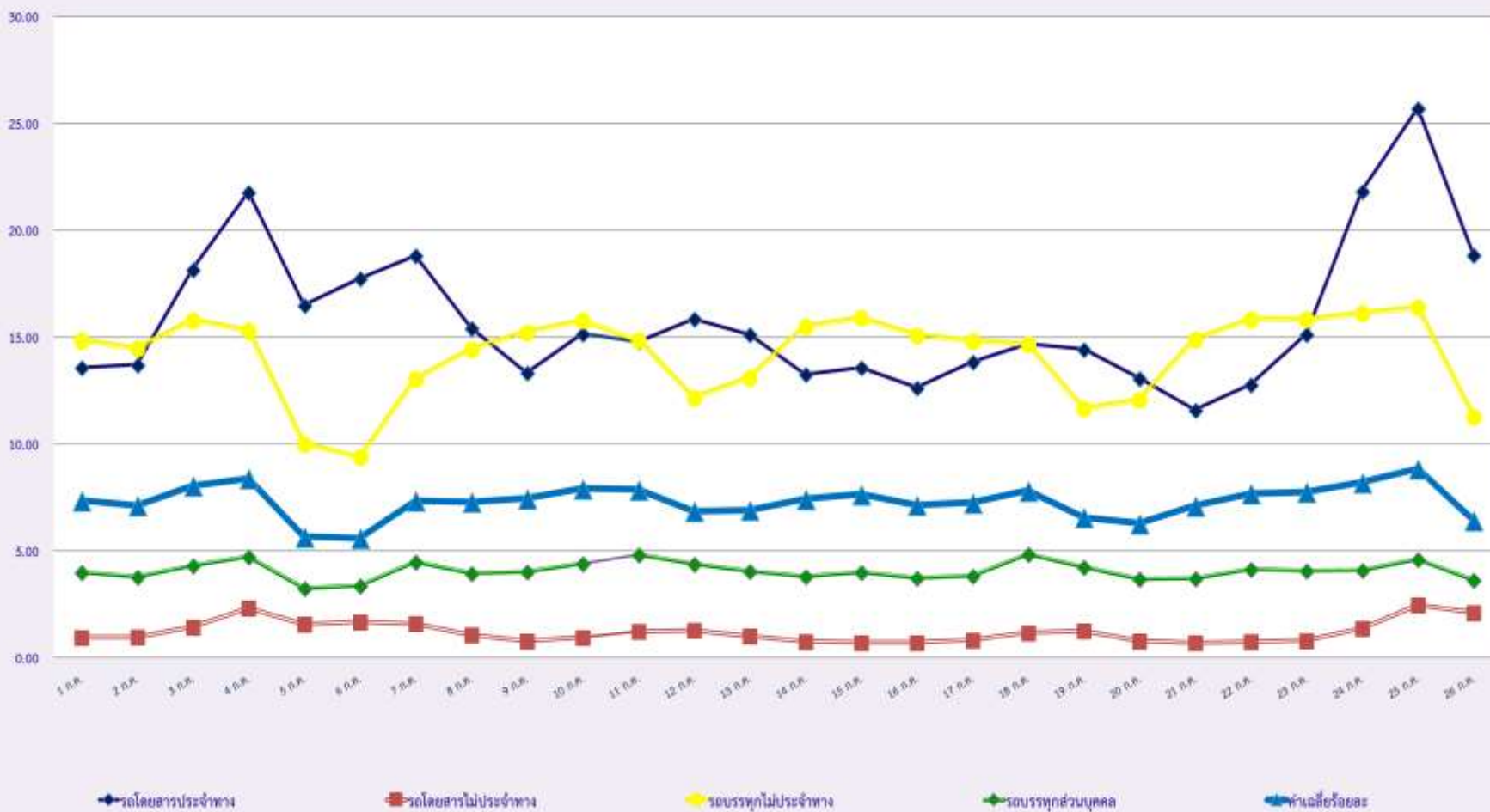




### สถิติการไม่แสดงตนของพนักงานขับรถในรถแต่ละประเภท (ร้อยละ)



สถิติระยะเวลาการทำงานเกินของพนักงานขับรถในรถแต่ละประเภท (ร้อยละ)





สถิติรถตู้โดยสารประจำทาง หมวด 2(บขส.)ที่มีความเร็วเกิน (ร้อยละ) .

